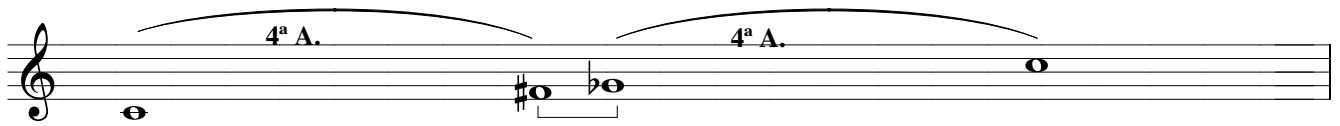
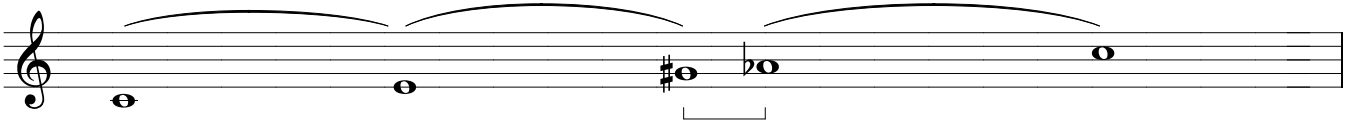


ESCALAS

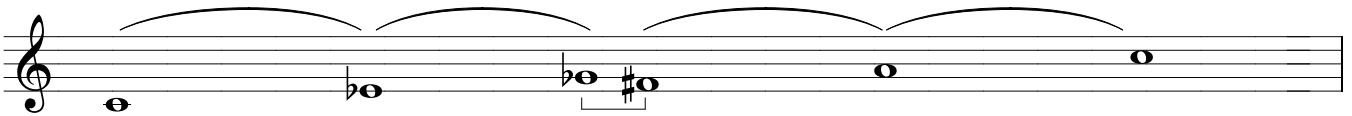
ESCALA BIFÓNICA. Origen de la escala por tonos. Utilizada por Wagner en "Sigfrido"



ESCALA TRIFÓNICA. La 8ª en tres 3ª M.



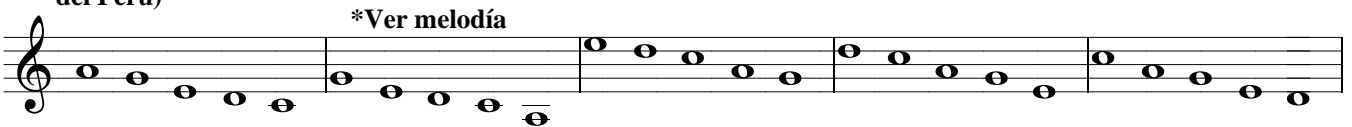
ESCALA TETRAFÓNICA. La 8ª en cuatro 3ª m.



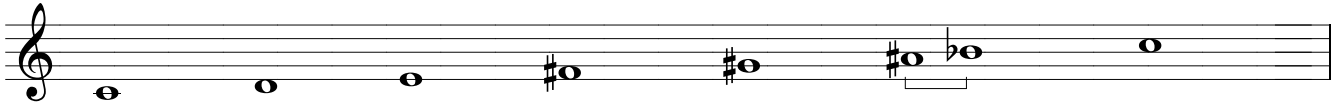
ESCALAS PENTAFÓNICAS (5 sonidos) La 8ª en partes desiguales



ESCALAS PENTATÓNICAS (5 tonos) Cada nota puede ser tónica de una nueva escala. (Indios del Perú)



ESCALA EXAFÓNICA (6 sonidos) La 8ª en seis 2ª M.



ESCALA HEPTATÓNICA (7 sonidos) 5 tonos y 2 semitonos.



* MELODÍA INDIA PURA. HUANCAVELICA (PERÚ). Basada en el modo Sol-Mi-Re-Do-La transportado a RE. Re-Si-La-Sol-Mi.

Liviano y gracioso ♩ = 66

