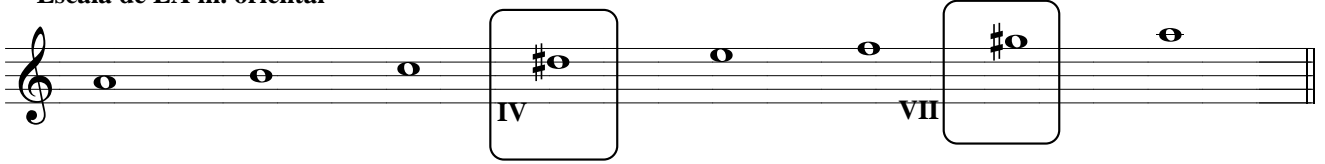


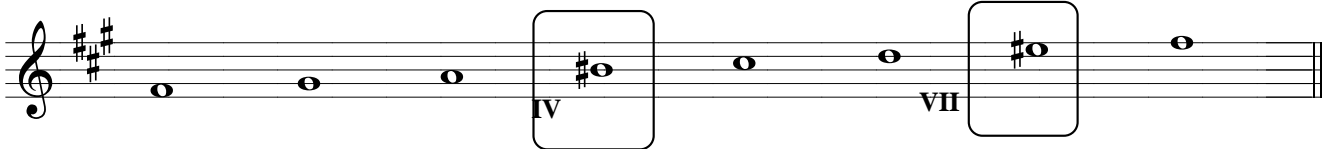
## ESCALA MENOR ORIENTAL

Es una escala menor a la que se le altera el 4º y el 7º grado un semitono ascendente.  
 O bien, la escala menor armónica con el 4º grado alterado un semitono ascendente.  
 En sentido descendente llevan las mismas alteraciones. Tiene dos 2ª Aum.

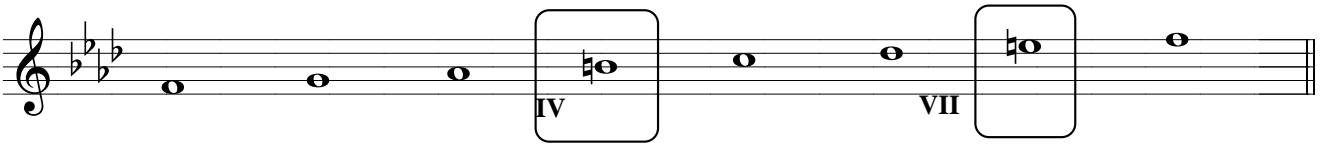
Escala de LA m. oriental



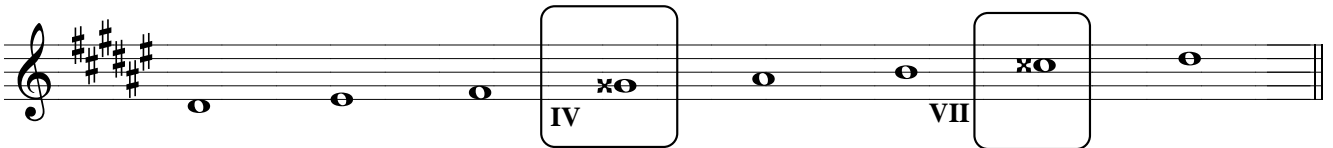
Escala de FA # m. oriental



Escala de FA m. oriental



Escala de RE # m. oriental

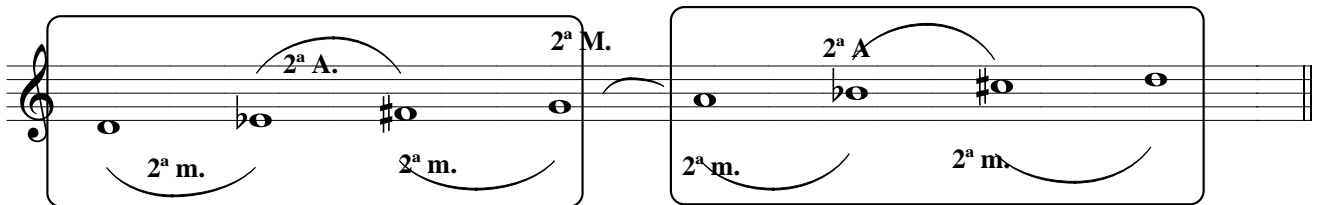


## ESCALA HISPANO-ÁRABE

Está formada por 2 tetracordos de la misma constitución: 2ª m. - 2ª Aum. - 2ª m., y entre ambos tetracordos hay un intervalo de 2ª M. No tiene modo.

O también, la escala del modo Mayor con el 2º y el 6º grado rebajados un St. cromático.

Escala Hispano-árabe de RE



Escala Hispano-árabe de FA

